



**КОМИТЕТ ИМУЩЕСТВЕННЫХ ОТНОШЕНИЙ
АДМИНИСТРАЦИИ ПЕРМСКОГО МУНИЦИПАЛЬНОГО РАЙОНА**

РАСПОРЯЖЕНИЕ

27.05.2022

№ 2261

**Об установлении публичного
сервитута на часть земельных
участков**

В соответствии со ст. 23, гл. V.7 Земельного кодекса Российской Федерации, Федеральным законом от 25.10.2001 № 137-ФЗ «О введении в действие Земельного кодекса Российской Федерации», пп. 3.7.5 п. 3.7 разд. 3 Положения о комитете имущественных отношений администрации Пермского муниципального района, утвержденного решением Земского Собрания Пермского муниципального района Пермского края от 22.12.2016 № 178, на основании ходатайства открытого акционерного общества «Межрегиональная распределительная сетевая компания Урала» (ИНН 6671163413, ОГРН 1056604000970) (далее - ОАО «МРСК Урала») № 21п 2:

1. Установить в интересах ОАО «МРСК Урала» публичный сервитут общей площадью 13499 кв.м на часть земельных участков:
 - с кадастровым номером 59:32:0790001:102, расположенный по адресу: Пермский край, Пермский район, Култаевское, д. Мокино, ул. Набережная, 18;
 - с кадастровым номером 59:32:0790001:1069, расположенный по адресу: Пермский край, Пермский район, Култаевское, д. Мокино, ул. Школьная, д. 16а;
 - с кадастровым номером 59:32:0790001:1076, расположенный по адресу: Пермский край, Пермский район, Култаевское, д. Мокино, ул. Центральная;
 - с кадастровым номером 59:32:0790001:1084, расположенный по адресу: Пермский край, Пермский район, Култаевское, д. Мокино, ул. Школьная, д. 8;
 - с кадастровым номером 59:32:0790001:1085, расположенный по адресу: Пермский край, Пермский район, Култаевское, д. Мокино, ул. Школьная, 8а;
 - с кадастровым номером 59:32:0790001:11, расположенный по адресу: Пермский край, Пермский район, Култаевское, д. Мокино, ул. Набережная, 7;
 - с кадастровым номером 59:32:0790001:111, расположенный по адресу: Пермский край, Пермский район, Култаевское, д. Мокино, ул. Клубная, дом 3;
 - с кадастровым номером 59:32:0790001:1184, расположенный по адресу: Пермский край, Пермский район, Култаевское, д. Мокино, ул. Мостовая;
 - с кадастровым номером 59:32:0790001:1301, расположенный по адресу: Пермский край, Пермский район, Култаевское, д. Мокино, ул. Центральная, д.7;

- с кадастровым номером 59:32:0790001:514, расположенный по адресу: Пермский край, Пермский район, Култаевское, д. Мокино, ул. Школьная;
- с кадастровым номером 59:32:0790001:57, расположенный по адресу: Пермский край, Пермский район, Култаевское, д. Мокино, ул. Центральная, дом 9;
- с кадастровым номером 59:32:0790001:1811, расположенный по адресу: Пермский край, Пермский район, Култаевское, д. Мокино, ул. Школьная;
- с кадастровым номером 59:32:0790001:86, расположенный по адресу: Пермский край, Пермский район, Култаевское, д. Мокино, ул. Школьная, 3;
- с кадастровым номером 59:32:0790001:94, расположенный по адресу: Пермский край, Пермский район, Култаевское, д. Мокино, ул. Школьная, дом 3а, квартира 2.

Цель: Для размещения объекта электросетевого хозяйства «ВЛ-0,4 кВ ф. 1 от ТП-47295».

Срок: 49 лет.

2. Утвердить границы публичного сервитута земельных участков, указанных в п. 1 настоящего распоряжения, согласно прилагаемой схеме расположения границ публичного сервитута.

3. Срок, в течение которого использование указанных в п. 1 настоящего распоряжения земельных участков в соответствии с их разрешенным использованием будет невозможно или существенно затруднено в связи с осуществлением сервитута – не установлен.

4. Порядок установления зон с особыми условиями использования территорий и содержание ограничений прав на земельные участки в границах таких зон установлен Постановлением Правительства РФ от 24.02.2009 № 160 «О порядке установления охранных зон объектов электросетевого хозяйства и особых условий использования земельных участков, расположенных в границах таких зон».

5. Плата за публичный сервитут не устанавливается в соответствии с ч. 4 ст. 3.6 Федерального закона от 25.10.2001 года № 137-ФЗ «О введении в действие Земельного кодекса Российской Федерации».

6. Комитету имущественных отношений администрации Пермского муниципального района в течение 5 рабочих дней со дня подписания настоящего распоряжения:

6.1. Направить настоящее распоряжение правообладателям земельных участков, указанных в п. 1 распоряжения;

6.2. Направить настоящее распоряжение в Управление Федеральной службы государственной регистрации, кадастра и картографии по Пермскому краю;

6.3. Направить настоящее распоряжение в ОАО «МРСК Урала», а также сведения о лицах, являющихся правообладателями земельных участков, сведения о лицах, подавших заявления об учете их прав (обременений прав) на земельные участки, способах связи с ними, копии документов, подтверждающих права

указанных лиц на земельные участки;

6.4. Направить в администрацию Култаевского сельского поселения настоящее распоряжение для опубликования в порядке, установленном для официального опубликования (обнародования) муниципальных правовых актов уставом поселения.

7. Разместить настоящее распоряжение на сайте Пермского муниципального района www.permraion.ru.

8. Настоящее распоряжение вступает в силу со дня его подписания.

9. Контроль исполнения распоряжения оставляю за собой.

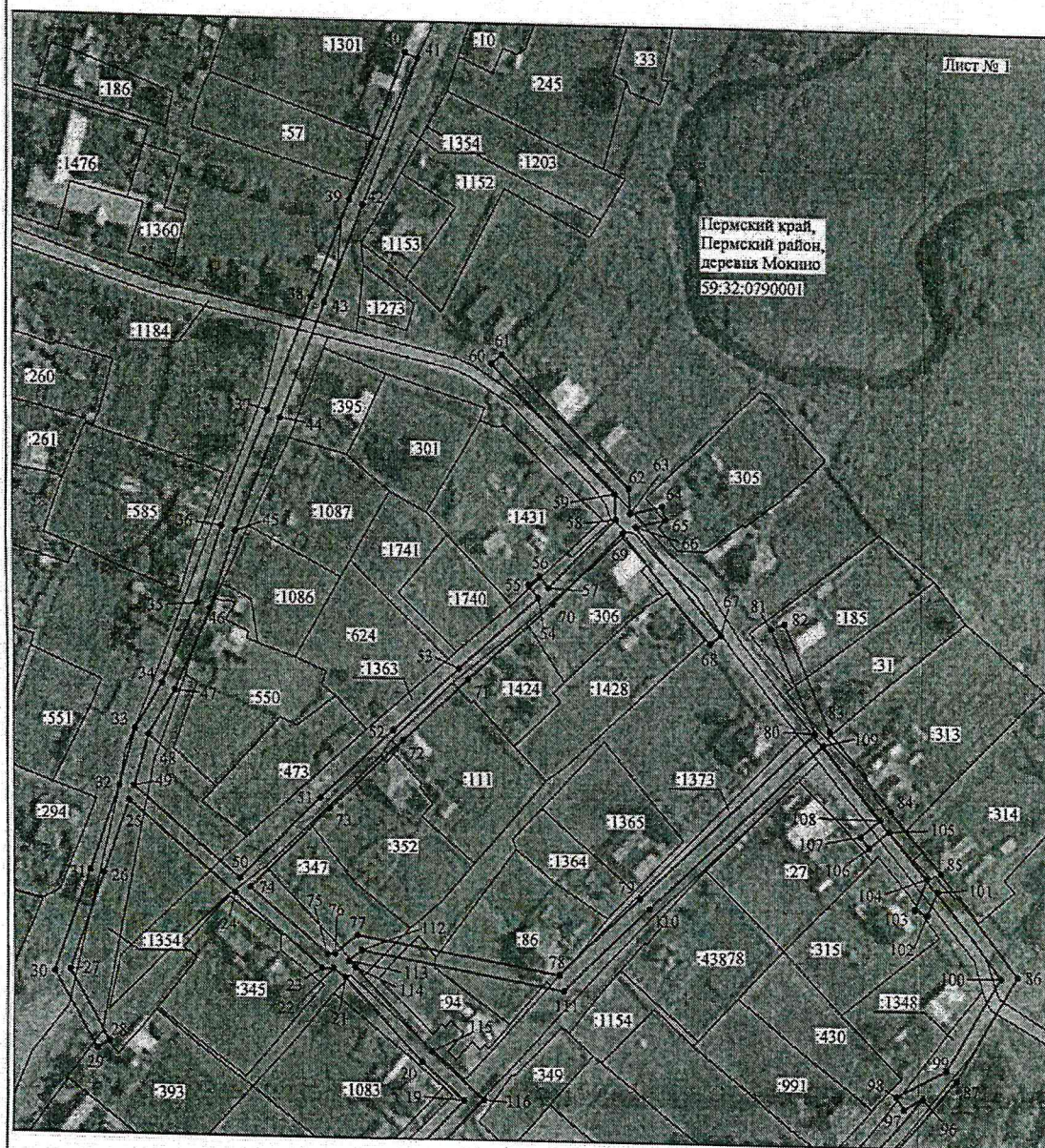
Председатель комитета



Д.В. Ракицкий

Приложение № 1
 к распоряжению
 комитета имущественных
 отношений администрации
 Пермского муниципального района
 от 27.05.2022 № 2261

Схема расположения границ публичного сервитута объекта



Масштаб 1:2000

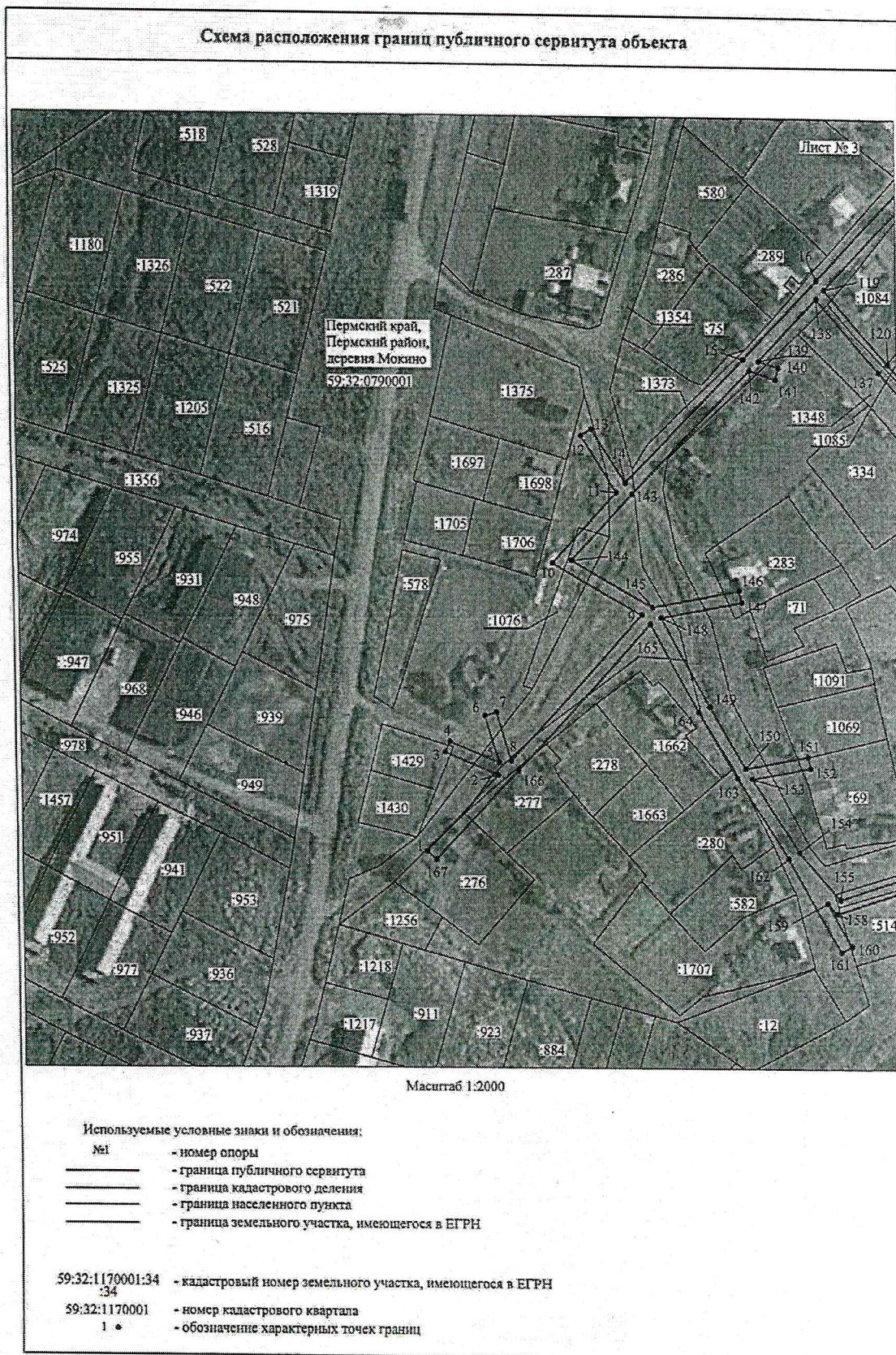
Используемые условные знаки и обозначения:

- | | |
|----|---|
| №1 | - номер опоры |
| — | - граница публичного сервитута |
| — | - граница кадастрового деления |
| — | - граница населенного пункта |
| — | - граница земельного участка, имеющегося в ЕГРН |

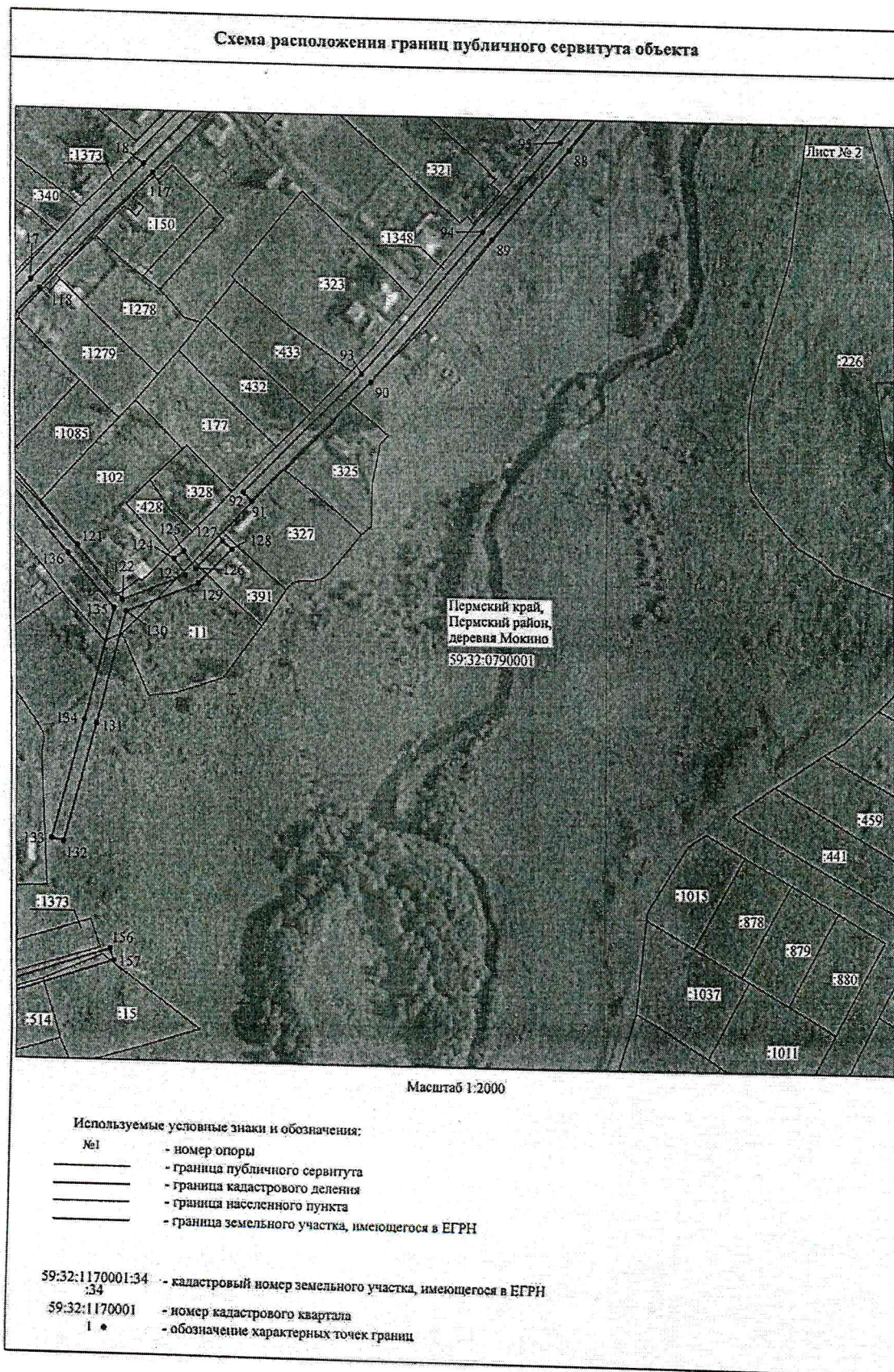
59:32:1170001:34
 :34 - кадастровый номер земельного участка, имеющегося в ЕГРН

59:32:1170001
 1 • - номер кадастрового квартала
 - обозначение характерных точек границ

Приложение № 2
к распоряжению
комитета имущественных
отношений администрации
Пермского муниципального района
от 27.05.2022 № 2261



Приложение № 3
к распоряжению
комитета имущественных
отношений администрации
Пермского муниципального района
от 27.05.2022 № 2261



Приложение № 4
к распоряжению
комитета имущественных
отношений администрации
Пермского муниципального района
от 27.05.2022 № 2261

ОПИСАНИЕ МЕСТОПОЛОЖЕНИЯ ГРАНИЦ
Публичный сервитут для размещения объекта электросетевого хозяйства «ВЛ-0,4КВ Ф.1 от ТП-47295»
(наименование объекта, местоположение границ которого описано (далее - объект))

Раздел 1

Сведения об объекте		
№ п/п	Характеристики объекта	Описание характеристик
1	2	3
1	Местоположение объекта	Пермский край, Пермский район, деревня Мокино
2	Площадь объекта +/- величина погрешности определения площади (Р+/- Дельта Р)	13499 кв.м ± 25 кв.м
3	Иные характеристики объекта	Публичный сервитут для размещения объекта электросетевого хозяйства «ВЛ-0,4КВ Ф.1 от ТП-47295» на срок 49 лет

Приложение № 5
к распоряжению
комитета имущественных
отношений администрации
Пермского муниципального района
от 27.05.2022 № 2261

Раздел 2

Сведения о местоположении границ объекта					
1. Система координат <u>МСК-59, зона 2</u>					
2. Сведения о характерных точках границ объекта					
Обозначение характерных точек границ	Координаты, м		Метод определения координат характерной точки	Средняя квадратическая погрешность положения характерной точки (M _с), м	Описание обозначени я точки на местности характерной точки (при наличии)
	X	Y			
1	2	3	4	5	6
1	501728.36	2212464.25	Метод спутниковых геодезических измерений (определений)	0.10	-
2	501761.08	2212494.46	Метод спутниковых геодезических измерений (определений)	0.10	-
3	501770.76	2212472.48	Метод спутниковых геодезических измерений (определений)	0.10	-
4	501775.32	2212474.52	Метод спутниковых геодезических измерений (определений)	0.10	-
5	501766.34	2212494.93	Метод спутниковых геодезических измерений (определений)	0.10	-
6	501786.30	2212489.33	Метод спутниковых геодезических измерений (определений)	0.10	-
7	501787.73	2212494.12	Метод спутниковых геодезических измерений (определений)	0.10	-
8	501767.03	2212499.87	Метод спутниковых геодезических измерений (определений)	0.10	-
9	501827.67	2212554.23	Метод спутниковых геодезических измерений (определений)	0.10	-
10	501849.18	2212518.33	Метод спутниковых геодезических измерений (определений)	0.10	-
11	501877.83	2212544.90	Метод спутниковых геодезических измерений (определений)	0.10	-
12	501900.59	2212530.56	Метод спутниковых геодезических измерений (определений)	0.10	-
13	501903.32	2212534.75	Метод спутниковых геодезических измерений (определений)	0.10	-
14	501881.55	2212548.48	Метод спутниковых геодезических измерений (определений)	0.10	-
15	501932.18	2212596.64	Метод спутниковых геодезических измерений (определений)	0.10	-
16	501964.39	2212627.35	Метод спутниковых геодезических измерений (определений)	0.10	-
17	502005.56	2212665.85	Метод спутниковых геодезических измерений (определений)	0.10	-
18	502054.66	2212711.79	Метод спутниковых геодезических измерений (определений)	0.10	-
19	502090.63	2212745.45	Метод спутниковых геодезических измерений (определений)	0.10	-
20	502104.07	2212730.54	Метод спутниковых геодезических измерений (определений)	0.10	-
21	502132.17	2212703.35	Метод спутниковых геодезических измерений (определений)	0.10	-
22	502135.31	2212699.02	Метод спутниковых геодезических измерений (определений)	0.10	-
23	502135.35	2212694.96	Метод спутниковых геодезических измерений (определений)	0.10	-
24	502161.91	2212664.70	Метод спутниковых геодезических измерений (определений)	0.10	-
25	502194.77	2212627.78	Метод спутниковых геодезических измерений (определений)	0.10	-
26	502168.34	2212618.75	Метод спутниковых геодезических измерений	0.10	-

Приложение № 6
к распоряжению
комитета имущественных
отношений администрации
Пермского муниципального района
от 27.05.2022 № 2261

			(определений)		
27	502133.45	2212606.90	Метод спутниковых геодезических измерений (определений)	0.10	-
28	502109.41	2212620.77	Метод спутниковых геодезических измерений (определений)	0.10	-
29	502106.80	2212616.50	Метод спутниковых геодезических измерений (определений)	0.10	-
30	502132.92	2212601.44	Метод спутниковых геодезических измерений (определений)	0.10	-
31	502169.40	2212613.85	Метод спутниковых геодезических измерений (определений)	0.10	-
32	502199.97	2212624.25	Метод спутниковых геодезических измерений (определений)	0.10	-
33	502220.08	2212629.76	Метод спутниковых геодезических измерений (определений)	0.10	-
34	502235.90	2212639.27	Метод спутниковых геодезических измерений (определений)	0.10	-
35	502264.18	2212651.72	Метод спутниковых геодезических измерений (определений)	0.10	-
36	502291.00	2212660.67	Метод спутниковых геодезических измерений (определений)	0.10	-
37	502331.90	2212676.57	Метод спутниковых геодезических измерений (определений)	0.10	-
38	502371.46	2212691.95	Метод спутниковых геодезических измерений (определений)	0.10	-
39	502405.78	2212705.29	Метод спутниковых геодезических измерений (определений)	0.10	-
40	502455.75	2212724.75	Метод спутниковых геодезических измерений (определений)	0.10	-
41	502453.89	2212729.39	Метод спутниковых геодезических измерений (определений)	0.10	-
42	502403.97	2212709.95	Метод спутниковых геодезических измерений (определений)	0.10	-
43	502369.65	2212696.61	Метод спутниковых геодезических измерений (определений)	0.10	-
44	502329.37	2212680.96	Метод спутниковых геодезических измерений (определений)	0.10	-
45	502289.30	2212665.38	Метод спутниковых геодезических измерений (определений)	0.10	-
46	502262.38	2212656.39	Метод спутниковых геодезических измерений (определений)	0.10	-
47	502233.60	2212643.71	Метод спутниковых геодезических измерений (определений)	0.10	-
48	502218.09	2212634.40	Метод спутниковых геодезических измерений (определений)	0.10	-
49	502200.00	2212629.43	Метод спутниковых геодезических измерений (определений)	0.10	-
50	502167.23	2212666.22	Метод спутниковых геодезических измерений (определений)	0.10	-
51	502196.59	2212694.31	Метод спутниковых геодезических измерений (определений)	0.10	-
52	502220.98	2212720.23	Метод спутниковых геодезических измерений (определений)	0.10	-
53	502242.67	2212743.77	Метод спутниковых геодезических измерений (определений)	0.10	-
54	502267.90	2212772.37	Метод спутниковых геодезических измерений (определений)	0.10	-
55	502272.14	2212768.96	Метод спутниковых геодезических измерений (определений)	0.10	-
56	502275.27	2212772.86	Метод спутниковых геодезических измерений (определений)	0.10	-
57	502271.34	2212776.02	Метод спутниковых геодезических измерений (определений)	0.10	-
58	502295.34	2212799.96	Метод спутниковых геодезических измерений (определений)	0.10	-
59	502304.40	2212799.54	Метод спутниковых геодезических измерений (определений)	0.10	-
60	502349.30	2212755.83	Метод спутниковых геодезических измерений	0.10	-

Приложение № 7
к распоряжению
комитета имущественных
отношений администрации
Пермского муниципального района
от 27.05.2022 № 2261

			(определений)		
61	502352.61	2212759.58	Метод спутниковых геодезических измерений (определений)	0.10	-
62	502306.53	2212804.46	Метод спутниковых геодезических измерений (определений)	0.10	-
63	502297.53	2212804.86	Метод спутниковых геодезических измерений (определений)	0.10	-
64	502300.40	2212816.23	Метод спутниковых геодезических измерений (определений)	0.10	-
65	502295.55	2212817.46	Метод спутниковых геодезических измерений (определений)	0.10	-
66	502292.88	2212806.87	Метод спутниковых геодезических измерений (определений)	0.10	-
67	502255.64	2212836.52	Метод спутниковых геодезических измерений (определений)	0.10	-
68	502252.47	2212832.65	Метод спутниковых геодезических измерений (определений)	0.10	-
69	502290.60	2212802.29	Метод спутниковых геодезических измерений (определений)	0.10	-
70	502265.83	2212777.59	Метод спутниковых геодезических измерений (определений)	0.10	-
71	502238.97	2212747.12	Метод спутниковых геодезических измерений (определений)	0.10	-
72	502217.32	2212723.64	Метод спутниковых геодезических измерений (определений)	0.10	-
73	502193.03	2212697.83	Метод спутниковых геодезических измерений (определений)	0.10	-
74	502163.94	2212669.97	Метод спутниковых геодезических измерений (определений)	0.10	-
75	502140.36	2212696.83	Метод спутниковых геодезических измерений (определений)	0.10	-
76	502140.37	2212699.58	Метод спутниковых геодезических измерений (определений)	0.10	-
77	502147.11	2212707.43	Метод спутниковых геодезических измерений (определений)	0.10	-
78	502134.32	2212779.17	Метод спутниковых геодезических измерений (определений)	0.10	-
79	502162.17	2212807.68	Метод спутниковых геодезических измерений (определений)	0.10	-
80	502222.12	2212869.10	Метод спутниковых геодезических измерений (определений)	0.10	-
81	502258.09	2212854.08	Метод спутниковых геодезических измерений (определений)	0.10	-
82	502259.97	2212858.73	Метод спутниковых геодезических измерений (определений)	0.10	-
83	502222.86	2212874.25	Метод спутниковых геодезических измерений (определений)	0.10	-
84	502195.02	2212895.78	Метод спутниковых геодезических измерений (определений)	0.10	-
85	502172.92	2212913.38	Метод спутниковых геодезических измерений (определений)	0.10	-
86	502136.41	2212940.73	Метод спутниковых геодезических измерений (определений)	0.10	-
87	502100.65	2212919.14	Метод спутниковых геодезических измерений (определений)	0.10	-
88	502064.04	2212887.88	Метод спутниковых геодезических измерений (определений)	0.10	-
89	502026.07	2212855.44	Метод спутниковых геодезических измерений (определений)	0.10	-
90	501966.75	2212804.78	Метод спутниковых геодезических измерений (определений)	0.10	-
91	501915.53	2212755.73	Метод спутниковых геодезических измерений (определений)	0.10	-
92	501919.14	2212752.27	Метод спутниковых геодезических измерений (определений)	0.10	-
93	501970.10	2212801.07	Метод спутниковых геодезических измерений (определений)	0.10	-
94	502029.32	2212851.65	Метод спутниковых геодезических измерений	0.10	-

Приложение № 8
к распоряжению
комитета имущественных
отношений администрации
Пермского муниципального района
от 27.05.2022 № 2261

			(определений)		
95	502067.29	2212884.08	Метод спутниковых геодезических измерений (определений)	0.10	-
96	502094.03	2212906.87	Метод спутниковых геодезических измерений (определений)	0.10	-
97	502090.29	2212900.15	Метод спутниковых геодезических измерений (определений)	0.10	-
98	502094.54	2212897.52	Метод спутниковых геодезических измерений (определений)	0.10	-
99	502104.02	2212915.33	Метод спутниковых геодезических измерений (определений)	0.10	-
100	502135.92	2212934.82	Метод спутниковых геодезических измерений (определений)	0.10	-
101	502166.34	2212912.09	Метод спутниковых геодезических измерений (определений)	0.10	-
102	502157.91	2212908.57	Метод спутниковых геодезических измерений (определений)	0.10	-
103	502159.84	2212903.96	Метод спутниковых геодезических измерений (определений)	0.10	-
104	502171.12	2212908.49	Метод спутниковых геодезических измерений (определений)	0.10	-
105	502187.87	2212895.08	Метод спутниковых геодезических измерений (определений)	0.10	-
106	502181.92	2212887.88	Метод спутниковых геодезических измерений (определений)	0.10	-
107	502185.89	2212884.83	Метод спутниковых геодезических измерений (определений)	0.10	-
108	502191.93	2212892.02	Метод спутниковых геодезических измерений (определений)	0.10	-
109	502217.84	2212871.77	Метод спутниковых геодезических измерений (определений)	0.10	-
110	502158.59	2212811.17	Метод спутниковых геодезических измерений (определений)	0.10	-
111	502128.95	2212780.82	Метод спутниковых геодезических измерений (определений)	0.10	-
112	502141.77	2212708.89	Метод спутниковых геодезических измерений (определений)	0.10	-
113	502137.92	2212704.40	Метод спутниковых геодезических измерений (определений)	0.10	-
114	502135.83	2212706.77	Метод спутниковых геодезических измерений (определений)	0.10	-
115	502107.67	2212734.00	Метод спутниковых геодезических измерений (определений)	0.10	-
116	502090.93	2212752.58	Метод спутниковых геодезических измерений (определений)	0.10	-
117	502051.23	2212715.44	Метод спутниковых геодезических измерений (определений)	0.10	-
118	502002.14	2212669.50	Метод спутниковых геодезических измерений (определений)	0.10	-
119	501960.59	2212630.50	Метод спутниковых геодезических измерений (определений)	0.10	-
120	501930.57	2212655.98	Метод спутниковых геодезических измерений (определений)	0.10	-
121	501896.04	2212685.18	Метод спутниковых геодезических измерений (определений)	0.10	-
122	501874.36	2212703.37	Метод спутниковых геодезических измерений (определений)	0.10	-
123	501884.72	2212728.93	Метод спутниковых геодезических измерений (определений)	0.10	-
124	501891.38	2212724.17	Метод спутниковых геодезических измерений (определений)	0.10	-
125	501894.47	2212728.10	Метод спутниковых геодезических измерений (определений)	0.10	-
126	501887.47	2212733.13	Метод спутниковых геодезических измерений (определений)	0.10	-
127	501898.96	2212743.92	Метод спутниковых геодезических измерений (определений)	0.10	-
128	501895.57	2212747.60	Метод спутниковых геодезических измерений	0.10	-

Приложение № 9
к распоряжению
комитета имущественных
отношений администрации
Пермского муниципального района
от 27.05.2022 № 2261

			(определений)		
129	501881.41	2212734.13	Метод спутниковых геодезических измерений (определений)	0.10	-
130	501869.59	2212704.81	Метод спутниковых геодезических измерений (определений)	0.10	-
131	501823.41	2212692.23	Метод спутниковых геодезических измерений (определений)	0.10	-
132	501774.94	2212679.02	Метод спутниковых геодезических измерений (определений)	0.10	-
133	501776.18	2212674.19	Метод спутниковых геодезических измерений (определений)	0.10	-
134	501824.73	2212687.40	Метод спутниковых геодезических измерений (определений)	0.10	-
135	501870.81	2212699.98	Метод спутниковых геодезических измерений (определений)	0.10	-
136	501892.82	2212681.36	Метод спутниковых геодезических измерений (определений)	0.10	-
137	501927.34	2212652.15	Метод спутниковых геодезических измерений (определений)	0.10	-
138	501956.91	2212627.13	Метод спутниковых геодезических измерений (определений)	0.10	-
139	501931.48	2212602.90	Метод спутниковых геодезических измерений (определений)	0.10	-
140	501928.76	2212611.07	Метод спутниковых геодезических измерений (определений)	0.10	-
141	501923.96	2212609.66	Метод спутниковых геодезических измерений (определений)	0.10	-
142	501927.59	2212599.11	Метод спутниковых геодезических измерений (определений)	0.10	-
143	501877.24	2212551.19	Метод спутниковых геодезических измерений (определений)	0.10	-
144	501850.30	2212526.19	Метод спутниковых геодезических измерений (определений)	0.10	-
145	501830.88	2212558.58	Метод спутниковых геодезических измерений (определений)	0.10	-
146	501838.05	2212593.58	Метод спутниковых геодезических измерений (определений)	0.10	-
147	501833.14	2212594.50	Метод спутниковых геодезических измерений (определений)	0.10	-
148	501826.48	2212561.88	Метод спутниковых геодезических измерений (определений)	0.10	-
149	501790.55	2212581.00	Метод спутниковых геодезических измерений (определений)	0.10	-
150	501764.34	2212594.92	Метод спутниковых геодезических измерений (определений)	0.10	-
151	501769.42	2212620.71	Метод спутниковых геодезических измерений (определений)	0.10	-
152	501764.51	2212621.65	Метод спутниковых геодезических измерений (определений)	0.10	-
153	501759.78	2212597.52	Метод спутниковых геодезических измерений (определений)	0.10	-
154	501728.59	2212616.34	Метод спутниковых геодезических измерений (определений)	0.10	-
155	501709.84	2212633.06	Метод спутниковых геодезических измерений (определений)	0.10	-
156	501731.10	2212697.75	Метод спутниковых геодезических измерений (определений)	0.10	-
157	501726.33	2212699.19	Метод спутниковых геодезических измерений (определений)	0.10	-
158	501704.07	2212631.50	Метод спутниковых геодезических измерений (определений)	0.10	-
159	501708.33	2212627.71	Метод спутниковых геодезических измерений (определений)	0.10	-
160	501690.57	2212637.60	Метод спутниковых геодезических измерений (определений)	0.10	-
161	501688.23	2212633.17	Метод спутниковых геодезических измерений (определений)	0.10	-
162	501726.08	2212612.02	Метод спутниковых геодезических измерений	0.10	-

Приложение № 10
к распоряжению
комитета имущественных
отношений администрации
Пермского муниципального района
от 27.05.2022 № 2261

			(определений)		
163	501760.24	2212591.44	Метод спутниковых геодезических измерений (определений)	0.10	-
164	501788.21	2212576.58	Метод спутниковых геодезических измерений (определений)	0.10	-
165	501823.91	2212557.56	Метод спутниковых геодезических измерений (определений)	0.10	-
166	501762.84	2212502.89	Метод спутниковых геодезических измерений (определений)	0.10	-
167	501724.99	2212467.96	Метод спутниковых геодезических измерений (определений)	0.10	-
1	501728.36	2212464.25	Метод спутниковых геодезических измерений (определений)	0.10	-
3. Сведения о характерных точках части (частей) границы объекта					
Обозначение характерных точек части границы	Координаты, м		Метод определения координат характерной точки	Средняя квадратическая погрешность положения характерной точки (M _i), м	Описание обозначени я точки на местности (при наличии)
	X	Y			
1	2	3	4	5	6
-	-	-	-	-	-